

Zákazník 3000413792

Klatovská nemocnice, a.s.
Plzeňská 929
339 38 Klatovy II
IČO 26360527 DIČ CZ699005333

Klatovská nemocnice, a.s.
Plzeňská 929
Klatovy II
339 01 Klatovy 1

Vážený zákazníku,

tato faktura za elektřinu číslo 446081 byla vystavena dne 12.04.2023. V odběrném místě č. 8110881212, VO - Velkoodběr, Pod Nemocnicí 683, Klatovy II, byla za období od 01.03.2023 do 31.03.2023 spotřebovaná elektřina v množství 21,300 MWh.

Nedoplatek ve výši 151.410,90 CZK prosíme uhradte do data splatnosti.

K úhradě celkem **151.410,90**
Datum splatnosti **03.05.2023**
Doporučené datum úhrady **27.04.2023**

Bankovní spojení **000000-0017532513/0300**
Variabilní symbol **9033446081**
Konstantní symbol **0308**
Specifický symbol **924736**

Částky jsou uvedeny včetně DPH	Částka CZK
Elektřina a regulované služby	151.410,90

Výsledkem fakturace je nedoplatek ve výši 151.410,90

Daňový doklad číslo 446081	DUZP 31.03.2023
Sazba DPH	Základ DPH CZK DPH CZK
21%	125.132,98 26.277,92



Obchodní zástupce

Pavel Krátký

e-mail: pavel.kratky@pre.cz

tel.: 267 053 335

FAKTURACE **267 053 234**
PORUCHOVÁ LINKA ČEZ **800 850 860**

VYÚČTOVÁNÍ SPOTŘEBY ELEKTŘINY

Odběrné místo č. 8110881212, EAN OPM 859182400800013069

VO - Velkoodběr, Pod Nemocnicí 683, Klatovy II

Energie Konstant

Zúčtované částky celkem - rozpis dodávky elektřiny a regulovaných služeb

Položka	Počet jednotek	Jednotka	CZK/Jednotka	Celkem CZK
Silová elektřina VT	0,000	MWh	13.885,00	0,00
Silová elektřina zastropovaná VT	10,257	MWh	5.000,00	51.285,00
Silová elektřina NT	0,000	MWh	9.061,00	0,00
Silová elektřina zastropovaná NT	11,044	MWh	5.000,00	55.220,00
Daň z elektřiny	21,301	MWh	28,30	602,82
Obchod s elektřinou				107.107,82
Použití sítí	21,300	MWh	83,77	1.784,30
Nevyžádaná dodávka jalové energie	0,001	MVarh	440,00	0,44
Rezervovaná kapacita roční	0,080	MW	172.735,00	13.818,80
Distribuční služby ČEZ Distribuce, a. s.				15.603,54
Činnosti operátora trhu	1	měsíc	3,43	3,43
Podpora elekt. z podporovaných zdrojů energie	0,090	MW	0,00	0,00
Systémové služby	21,300	MWh	113,53	2.418,19
Regulované služby				18.025,16
Elektřina a regulované služby celkem bez DPH				125.132,98

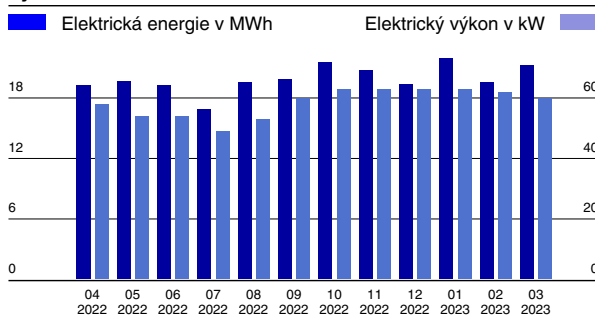
Daňový přehled

Položka	Základ DPH CZK	Sazba DPH	DPH CZK	Celkem
Elektřina a regulované služby	125.132,98	21%	26.277,92	151.410,90
Celkem	125.132,98		26.277,92	151.410,90

DÚF a sjednaná rezervovaná kapacita

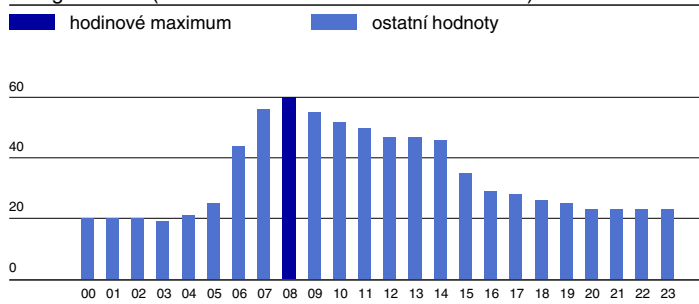
Položka	Tech. jednotky	Hodnota	Sjednáno rok měsíc
Činná energie VN	kWh	21300	
Decentrální výroba	kWh		
Maximum VN	kW	67	80
Maximum VN čas		07.03.2023 07:45	
Tg Fi VN		0,196	
Zpětná dodávka	kVarh	1	
Bezplatně	kWh		
Lokální spotřeba	kWh		

Diagram elektrické energie a hodinového elektrického výkonu od 04/2022 do 03/2023



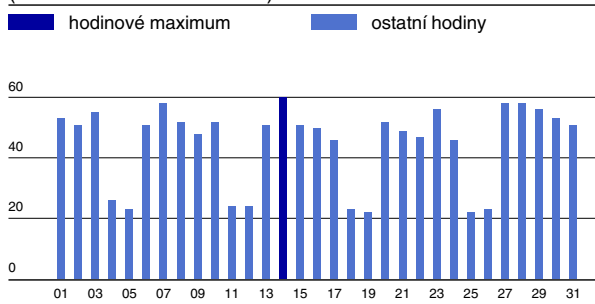
Průběh hodinového výkonu dne s maximálním zatížením 14.03.2023

energie v kWh (hodinové maximum 60 kW v 08:00 hod)



Průběh hodinových denních maxim v 03/2023

(hodinové maximum 60 kW)



Zpráva pro zákazníka: Výpočet platby podpory elektřiny z podporovaných zdrojů energie je prováděn dle zákona dvojím způsobem - součinem zákazníkem odebraného množství v MWh a jednotkové ceny, která se uvádí v CZK/MWh a součinem sjednaného rezervovaného příkonu za měsíc, délky období a stanovené ceny za rezervovaný příkon uvedené v CZK/MW/měsíc. Ve faktuře je použit levnější způsob výpočtu. Podíl zdrojů elektřiny na celkové směsi paliv dodavatele za rok 2020: uhlí 42,66 %, jádro 40,75 %, zemní plyn 9,61 %, OZE 6,75 %, druhotné zdroje 0,12 %, ostatní zdroje 0,11 %. Informace o dopadu výroby elektřiny na životní prostředí: www.chmu.cz, www.mpo.cz, www.env.cz.